



Postavite konus na šaht dok ne nalegne na usponsku cev. Kako biste obezbedili nivelisanje penjalica, treba da uzmete u obzir spoljašnje poprečne navoje. Postavite zaštitni poklopac tokom montaže kako ne bi došlo do prijanja sa unutrašnje strane.



Visina šahte je postignuta i sledi zbijanje materijala za nasipanje u zoni konusa.



Konus šahta se završava produžetkom od 200 mm sa glatkim zidovima, koji može biti skraćen najviše 100 mm od vrha uz pomoć ubodne testere. Površina koja je skraćena treba biti nivelisana. Ukoliko se ne postigne visina do 15 cm, može se dodati dodatni produžetak sa glatkim zidovima. Ne preporučuje se da dodatak sa glatkim zidovima premašuje 30 cm.

Alternativa betonske šahte je već stvarnost i na evropskom tržištu. Zagarantovana zaptivenost, brza i laka montaža - bez potrebe za mehanizacijom, razlog zašto investitori i izvođači koji cene vreme, biraju naš proizvod.

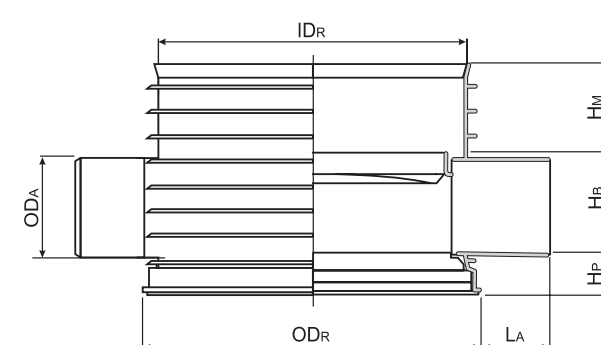
	Revizioni šaht DN1000 od betonskih elemenata, visine 3 m, bez poklopca	Revizioni šaht DN1000 PRO, visine 3 m, protočni DN315 bez poklopca
I. Rad	18,58 EUR	9,29 EUR
II. Mehanizacija	57,77 EUR	0,00 EUR
III. Dodatni troškovi	41,69 EUR	9,29 EUR
Cena šahte	561,22 EUR	933,67 EUR
Cena sa 10% marže	691,07 EUR	952,26 EUR

Mogući broj šahti koji se mogu montirati tokom jednog radnog dana:

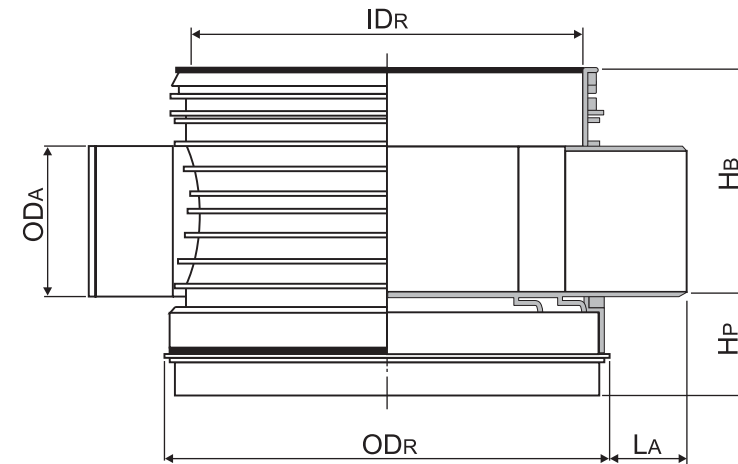
- Betonske: 2-3
- PRO: 8-10

NOMENKLATURA na osnovi PRO DN800 i PRO DN1000

Kineta - DN600



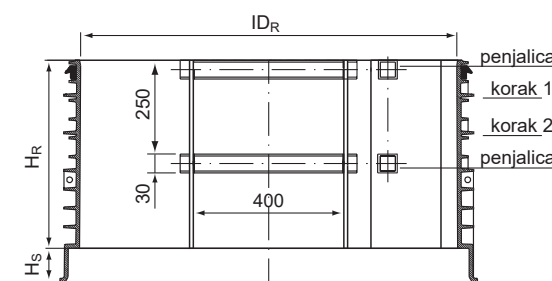
Kineta DN800 i DN1000



Napomena: Moguća je razlika između slike proizvoda i istinskih proizvoda.

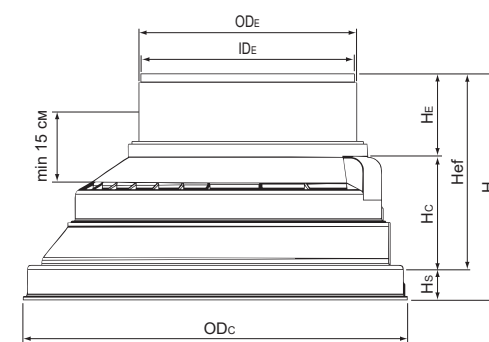
kod:KGSG630/E	kod:KGSG800/E	kod:KGSG1000/E
PRO600 Kineta - 1, prazna	PRO800 Kineta prazna	PRO1000 Kineta, prazna
kod:KGSG630/DN.../0	kod:KGSG800/DN.../0	kod:KGSG1000/DN.../0
PRO600 Kineta - izlaz	PRO800 Kineta, izlaz	PRO1000 Kineta, izlaz
kod:KGSG630/DN.../1	kod:KGSG800/DN.../1	kod:KGSG1000/DN.../1
PRO600 Kineta - 1, 1 ulaz/izlaz	PRO800 Kineta 1, ulaz/izlaz	PRO1000 Kineta, 1 ulaz/izlaz
kod:KGSG630/DN.../2	kod:KGSG800/DN.../2	kod:KGSG1000/DN.../2
PRO600 Kineta - 1, 2 ulaz/izlaz	PRO800 Kineta, 2 ulaza/izlaz	PRO1000 Kineta, 2 ulaza/izlaz
kod:KGSG1000/DN.../3	kod:KGSG1000/DN.../3	kod:KGSG1000/DN.../3
PRO600 Kineta - 1, 3 ulaza/izlaz	PRO800 Kineta, 3 ulaza/izlaz	PRO1000 Kineta, 3 ulaza/izlaz

Usponski prsten PRO DN800 i PRO DN1000



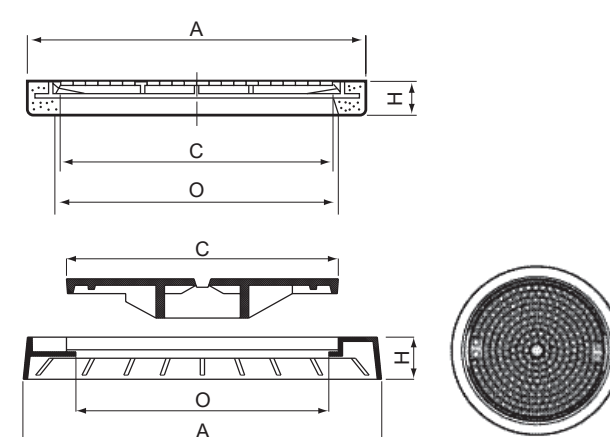
	Kod proizvoda
Produžni prsten DN800 sa penjalicama	PRO-Riser800-L
Produžni prsten DN800 bez penjalica	PRO-Riser800-WO-L
Produžni prsten DN800 sa penjalicama	PRO-Riser1000-L
Produžni prsten DN800 bez penjalica	PRO-Riser1000-WO-L

Konus PRO DN800/630 i PRO DN1000/630



	Kod proizvoda
Konus 800/630 fiksirani ulaz	PRO-Cone800/630-fix*
Konus 800/630, teleskopski ulaz	PRO-Cone800/630-tel
Konus 1000/630, fiksirani ulaz	PRO-Cone1000/630-fix
Konus 1000/630 teleskopski ulaz	PRO-Cone1000/630-tel

Poklopci za šahte PRO - DN600 i DN800 - A15, B125, C250 i D400



Napomena: Moguća je razlika između slike proizvoda i istinskih proizvoda.

	Kod proizvoda
Poklopac sa ramom DN600, A15	PRO-Cover630-A15
Poklopac sa ramom DN600, B125	PRO-Cover630-B125
Poklopac sa ramom DN600, D400	PRO-Cover630-D400
Poklopac sa ramom DN800, A15	PRO-Cover800-A15
Poklopac sa ramom DN800, C250	PRO-Cover800-C250



PRO 600, 800, 1000
Revizione šahte
od polipropilena

Revizione šahte PRO su deo kanalizacionog sistema Pipelife. Iste su u skladu sa standardom SRPS EN 13598-2:2009. Svaka šahta je individualna

(nestandardna) – proizvedena prema konkretnim zahtevima. Pipelife raspolaže tehnologijom koja je specijalno razrađena, što daje mogućnost da izrada ulaza

i izlaza šahte bude prema uputstvima klijenta, a takođe da zadrži zagarantovanu čvrstoću i zaptivenost.



PRIMENA

Slivnici RG koriste se za:

- kanalizacione mreže i postrojenja za fekalne i atmosferske vode
- reviziju i inspekciju telekomunikacionih, elektrodistributivnih i tehnoloških instalacija

!!! Prednost koja nas čini drugačijim!

Pipelife raspolaže najnovijom tehnologijom koja omogućava da do 90% izrade šahta bude automatsko:

a.) **Ugao priključka** od 90° - 270° na kineti – izrađuje se u skladu sa zahtevima projekta, sa zagarantovanom zaptivenošću i čvrstoćom spoja

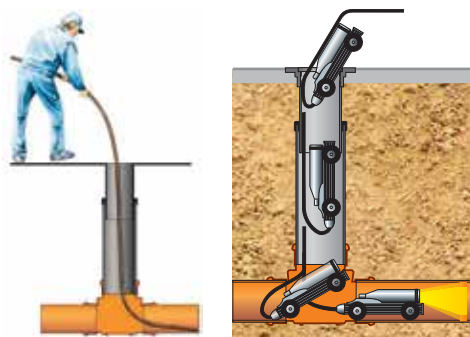
b.) **Prečnik i visina ulaza**, od 0° - 360°, iznad kinete prema projektnoj visini

Teleskopski ulaz – Teleskop predstavlja vezu između šahte i kolovoza. Ima direktan kontakt sa betonskim rasteretnim prstenom na kojem je postavljen poklopac i konusom šahta. Slobodno kretanje teleskopa je omogućeno uz pomoć gumene zaptivke u konusu i štiti šaht od dinamičnog saobraćajnog opterećenja, kao i od eventualnog propadanja podloge do 10

– 15 cm kao rezultat lošeg zbivanja u zoni šahte. Ukoliko je nivo podloge korigovan, teleskop se može kretati nagore.

KLASIFIKACIJA PREMA SRPS EN 13598-2:2009

Inspekциони šahtovi
bez mogućnosti silaza – DN600



Napomena: Moguća je razlika između slike proizvoda i istinskih proizvoda.

Revizioni šahtovi
sa mogućnošću silaza – DN800 i DN1000



SASTAVNI ELEMENTI INSPEKCIONIH ŠAHTOVA PRO DN600

Teleskopski ulaz

1. Kineti
2. Zaptivni prsten
3. Usponska cev – Pragma DN600
4. Manžetna
5. Teleskop
6. Poklopac



Fiksirani ulaz

1. Kineti
2. Zaptivni prsten
3. Usponska cev – Pragma DN600
4. Betonski prsten
5. Poklopac



SASTAVNI ELEMENTI INSPEKCIJSKIH ŠAHTI PRO DN800 i DN1000



Kineti



Usponski prsten sa penjalicama



Konus sa teleskopom



Konus sa fiksnim ulazom



Teleskopski ulaz



Fiksirani ulaz

Napomena: Moguća je razlika između slike proizvoda i istinskih proizvoda.

SPEKTAR PROIZVODA



DN600



DN800



DN1000

Dimenzija kinete	Izlaz	1 ulaz	2 ulaza	3 ulaza
DN600	160, 200, 250, 315, 400	160, 200, 250, 315, 400	160, 200, 250, 315	160, 200, 250, 315
DN800	160, 200, 250, 315, 400, 500	160, 200, 250, 315, 400, 500	160, 200, 250, 315, 400, 500	160, 200, 250, 315, 400
DN1000	160, 200, 250, 315, 400, 500, 600	160, 200, 250, 315, 400, 500, 600	160, 200, 250, 315, 400, 500, 600	160, 200, 250, 315, 400, 500

MONTAŽA



Materijal za nasipanje i mesto predviđeno za postavljanje dna šahte su u skladu sa instrukcijama SRPS EN 1610. Sloj podloge treba biti ravan i otporan na opterećenje. Kako bi se to ostvarilo treba se postaviti i nabiti pripremni sloj debljine oko 10 cm.



Napomena: Moguća je razlika između slike proizvoda i istinskih proizvoda.



Montaža i nivelisanje dna šahte sa unapred postavljenom zaptivkom za višekratnu upotrebu za postavljanje usponskih prstenova i instrukcijama projekta.



Postavite usponski prsten dok ne dodirne u potpunosti dno kinetu. Kako biste obezbedili tačno nivelisanje penjalica, treba da uzmete u obzir odgovarajuće spoljne poprečne navoje. Analogno postavite i ostale usponske prstenove šahte.

Zatrpavanje oko šahte sa materijalom G1 i G2 sa maksimalnom veličinom frakcije od 32 mm (kod materijala okruglog oblika) i maksimalno 16 mm (kod materijala u rasturu) i zbivanje slojeva debljine od 20 do 40 cm prema instrukcijama SRPS EN 1610, ATV-DVWK-A 139.

U slučaju saobraćajnice treba se postići stepen zbivanja od najmanje DPr = 95 %.