



RADOPRESS
Distribucija sanitarne hladne i
tope vode, radijatorsko i
podno grejanje

Sistem Radopress

Sa više od 20 godina iskustva u proizvodnji plastičnih sistema cevi, Pipelife je jedan od vodećih proizvođača u ovoj oblasti. Radopress je sistem za toplu i hladnu vodu u svim oblastima, gde je potrebno sledeće:

- Podno grejanje
- Radijatorsko grejanje
- Sanitarna topla i hladna voda za domaćinstvo

Opseg primene:

PE-X

t = max 95 °C
P= max 10 bar

Opseg primene:

PE-RT

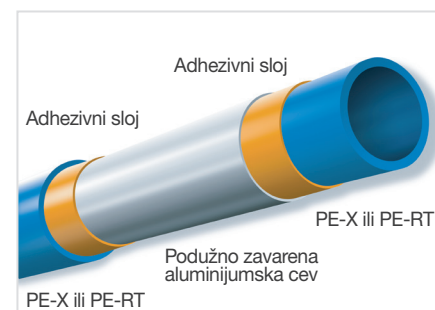
t = max 70 °C
P= max 6 bar

(vrednosti pri kontinuiranom radu)

Struktura

Cevi Radopress imaju 5-slojnu strukturu, tako što su unutrašnji i spoljašnji sloj izrađeni od umreženog polietilena PE-X, sa odličnom hemijskom otpornošću, otpornom na koroziju i na stvaranje kamenca. Središnji sloj je od aluminijuma, koji garantuje manju temperaturnu dilataciju, 100% difuzionu barijeru, veliku otpornost na pritisak i zadržavanje izabranog oblika cevi.

Debljina aluminijumskog sloja je 0,2 mm. Uz pomoć adhezivnog sredstva u dva vezivna sloja se ostvaruje veza između polietilenskog i aluminijumskog sloja.



Prečnici

PEX-ALU-PEX

D 16 x 2.0 mm	D 20 x 2.0 mm	D 32 x 3.0 mm	D 50 x 4.0 mm
D 18 x 2.0 mm	D 26 x 3.0 mm	D 40 x 3.5 mm	D 63 x 4.5 mm

Do Ø32 su dostupni u koturovima i šipkama, a od Ø40 i više – samo u šipkama

PE-RT

D 18 x 2,0 - u koturima

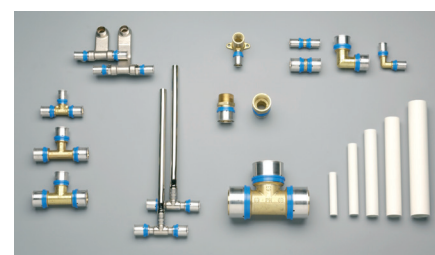


Fitinzi

Cevi Radopress se mogu spajati uz pomoć fittinga sa standardnim navojima ili pomoću pres fittinga Radopress – sa patentovanim spojnim čaurama. Pipelife nudi kompletan spektar fittinga, razdelnika, izolacija i druge opreme za grejanje.

Prednosti pres fittinga Radopress:

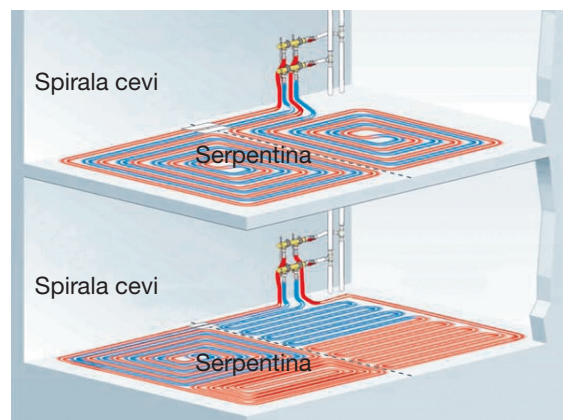
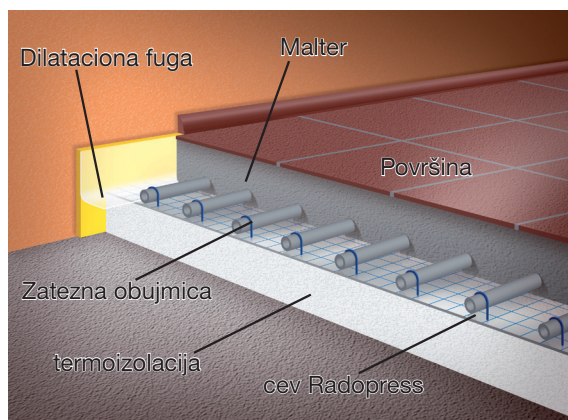
- Brza i jednostavna montaža.
- Garantovana nepropustljivost veze – nije potrebno periodično pritezanje fittinga, zbog „puzanja“ materijala.
- Mogućnost postavljanja u malter ili ispod monolitnih materijala.



Podno grejanje Radopress

Podno –grejanje zračenjem sve više ulazi u upotrebu zbog udobnosti i prednosti koje nudi:

- Ravnomernija raspodela temperature po visini prostorije
- U praksi, ne postoje posebna grejna tela – ne stvara se strujanje vazduha, koje dovodi do pojave prašine; mnogo jednostavnije održavanje higijene
- Posebno je pogodno za visoke prostorije, foajee i dr. – niži troškovi zagrevanja



Radijatorsko grejanje

Kod tradicionalnih sistema hladan vazduh pada dole i nakon zagrevanja se podiže u gornji deo prostorije. Na taj način se stvara strujanje vazduha i

neravnomerna temperatura vazduha po visini, tako što je ista nepotrebno visoka u gornjem delu prostorije. Zidovi, pod i plafon, kao i svi predmeti u prostoriji, praktično ne mogu da se zagreju vazduhom i ostaju za 4 do 8°C hladniji

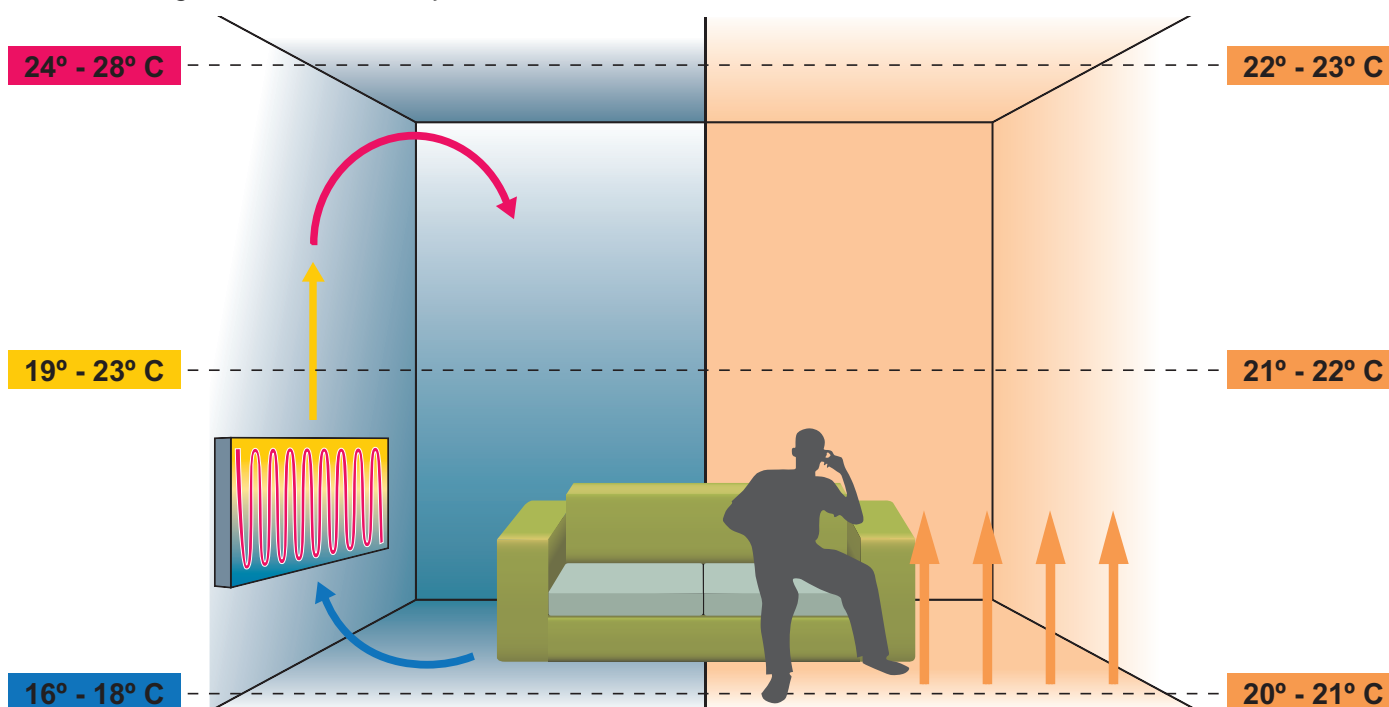
u odnosu na temperaturu vazduha, tj. od 14 do 20°C. Zbog toga nam je potrebna viša temperatura vazduha (koja ga sa druge strane suši), da bi se osećali udobno. Potreban nam je veći toplotni kapacitet instalacije.

Grejanje zračenjem

Kod grejanja zračenjem se zagrevaju zidovi, pod, plafon i svi predmeti koji se nalaze u prostoriji, zahvaljujući čemu se ravnomerno zagreva vazduh. Na ovaj

način se ne stvara strujanje vazduha i pojava prašine. Zidovi i predmeti su iste temperature kao i vazduh, tj. oko 22 do 24°C, i na taj način nam je potrebna niža temperatura vazduha za isti nivo udobnosti. Rezultat je prijatna toplota

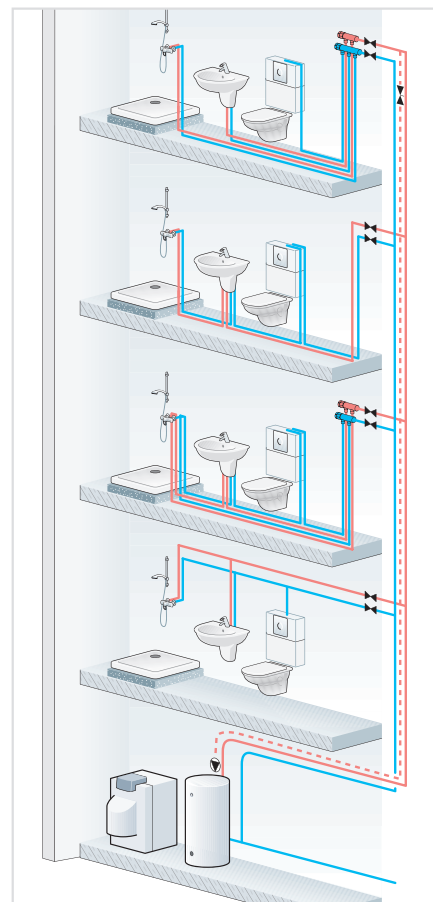
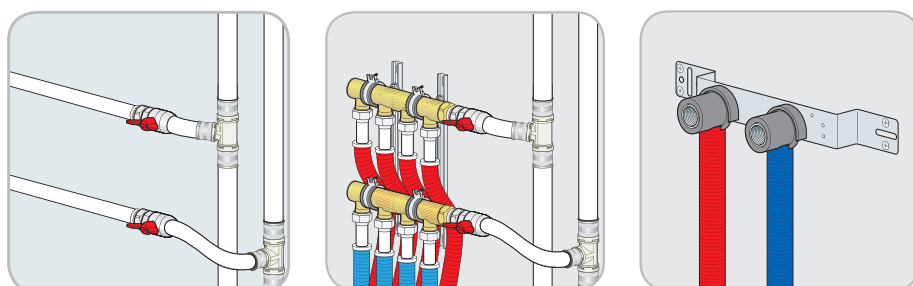
dobijena ravnomernom temperaturom vazduha po visini prostorije (pod, zidovi, plafon, nameštaj). Vazduh se ne suši. Potrebni toplotni kapacitet je manji.



Sistem za sanitarnu vodu Radopress

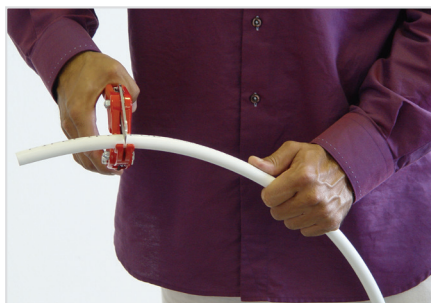
Radopress ima široku primenu u transportu tople i hladne vode za domaćinstva. Karakteristike ovog sistema ga čine cenjenijim po mnogo čemu u odnosu na PP-R cevi i fittinge:

- Veoma brza i jednostavna montaža, upotreba manje količine fittinga zbog fleksibilnosti cevi
- Velika sigurnost sistema kao posledica kvaliteta proizvoda i manje kritičnih tačaka (tamo gde postoje fittingi)
- Higijenski testiran proizvod za pijaću vodu; nakon proizvodnje, cevi Radopress se obavezno tehnološki ispiraju



Montaža

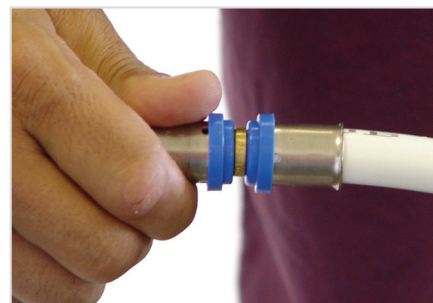
Za pravilno postavljanje pres fittinga je potrebno ispunjavanje sledećih zahteva:



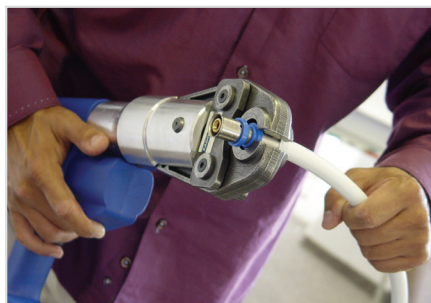
1. Sečenje – pomoću odgovarajućeg alata



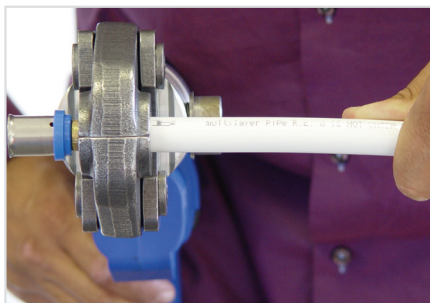
2. Obavezno kalibrisanje



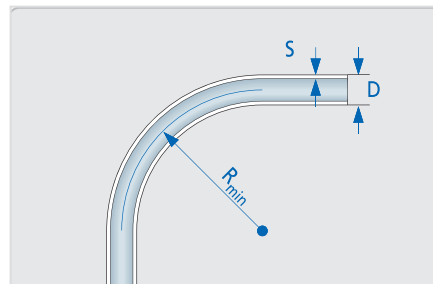
3. Postavljanje pres fittinga – treba da uđe do kraja



4. Podešavanje pres mašine – žlebovi fittinga treba da uđu u brazdice mašine



5. Presovanje



Minimalan radijus savijanja
 $R_{min}=3,5 D$

Cevi možete jednostavno saviti uz pomoć opruge - obavezno kod velikih krivina

Trajanje operacije: ~ 15 s

Napomena: Moguća je neusklađenost slika sa stvarnim proizvodima.