

FATBOX

Separator masti

FATBOX – koriste se kod objekata koji se karakterišu separacijom otpadnih voda sa visokom koncentracijom biljnih i životinjskih masti i njihov odvod u fekalnu kanalizaciju.

Takvi objekti su:

- kuhinje ugostiteljskih objekata
- pogoni za preradu mesa
- prehrambena preduzeća
- prodavnice koje vrše obradu mlečnih, mesnih ili ribljih proizvoda itd.

Separatori masti se postavljaju iza sudopera, mašina za pranje sudova i ostalih uređaja u prehrambenoj industriji pre nego što upadnu u kanalizaciju kako bi se sprečilo:

- taloženje/zapušavanje mastima
- formiranje korozivnih i masnih kiselina
- neprijatni mirisi
- Tokom razgrađivanja masti koje su ušle u uređaj sa biološkim prečišćavanjem, povećala bi se kiselost vode i time bi efekat prečišćavanja mogao da bude smanjen ili potpuno eliminisan.

FATBOX je u skladu sa SRPS EN 1825-1.2.

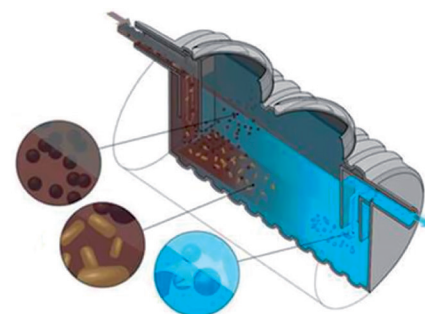
TEHNOLOGIJA PREČIŠĆAVANJA

Masti izlaze na površinu, jer imaju manju gustinu od gustine vode. Razdvajaju se brzinom od najmanje 4 mm/s. Što je

manja brzina protoka, to je manja količina masti koja će ostati u vodi – voda ostaje u postrojenju 3-5 min.

Kao taložnici se koriste orebreni polietilenski rezervoari ECO-T i ECO-TR, kao i ECO-TP za horizontalnu montažu u slučaju visokih podzemnih voda. Takođe se koriste i rezervoari od revizionih šahti – ECO-PRO, sa

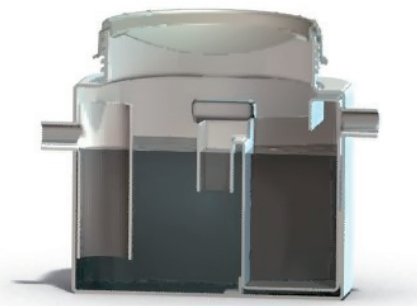
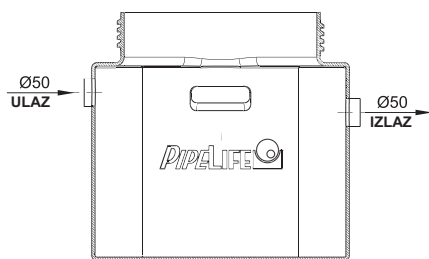
različitom zapreminom zavisno od kapaciteta postrojenja. Svi rezervoari su opremljeni potrebnim revizionim otvorima i poklopcima koji mogu biti polietilenski, od livenog gvožđa ili od polimer betona i sprečavaju pojavu



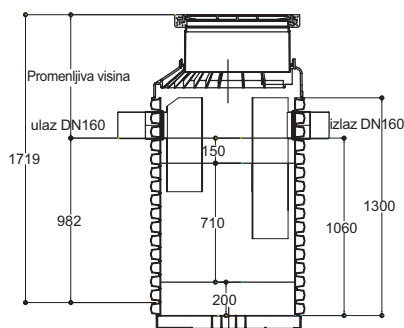
mirisa van postrojenja.

Ako je potrebno, mogući su i dodatni revizioni otvori sa prečnikom DN600 i DN800 (bez tipa ECO-TP i ECO-PRO).

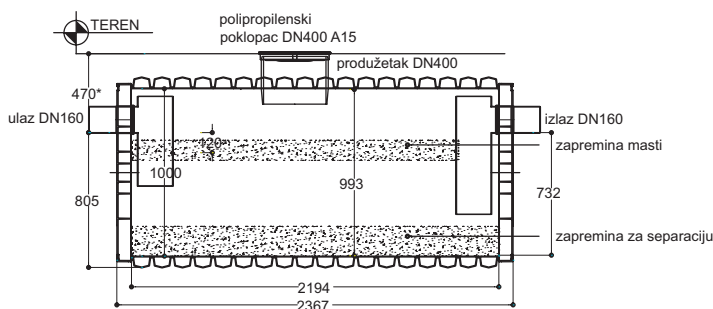
• FATBOX-GNS 0,5-NEO



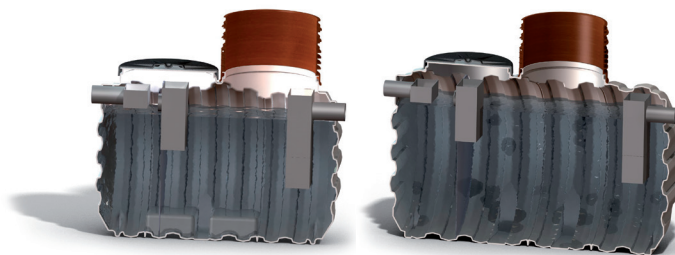
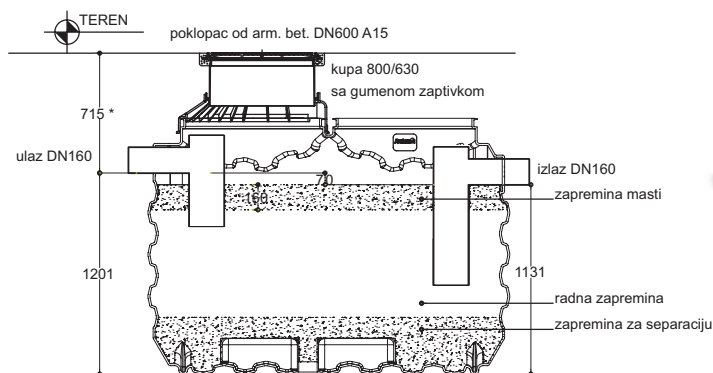
• ECO-FATBOX-GNS2 (1)-TPV



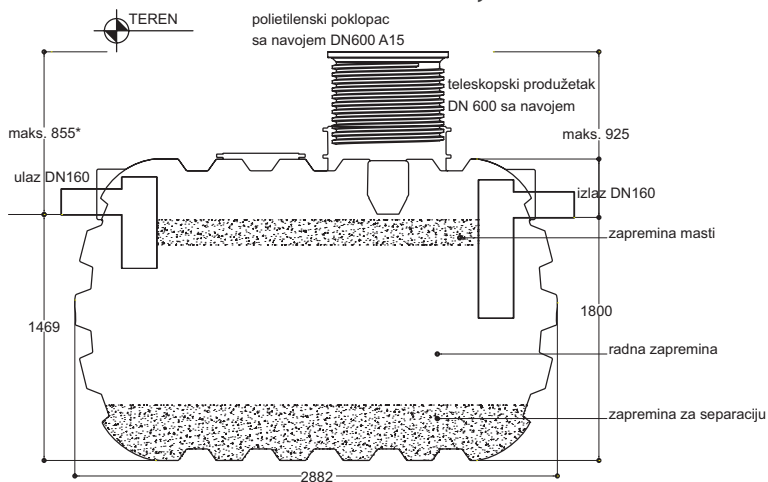
• ECO-FATBOX-GNS4-TPH



• ECO-FATBOX-GNS7-T



• ECO-FATBOX-GNS10-TR, GNS15-TR



TROŠKOVI UPOTREBE

Troškovi eksploatacije FATBOX-a su svedene na minimum:

- Bez dodatnih pribora.
- Rad je sveden na minimum – potrebno je nekoliko povremenih „provera“ stanja postrojenja:
 - uzimanje uzoraka vode nakon FATBOX-a
 - čišćenje kontejnera
 - preventivni pregledi postrojenja

PREDNOSTI

- Prečišćavanje, testirano, do 30 mg/l (ostale masti)
- Visoki kvalitet korišćenih materijala - povoljna cena
- Kompletno rešenje
- Rezervoar – Kompaktni/Orebreni; jednostavan za montažu;
- Zagarantovana vodonepropustljivost
- Dug vek upotrebe (min. 20 godina)
- Lako čišćenje
- Veliki kapacitet sakupljanja masti
- Širok spektar: NS0.5, NS2, NS4, NS7, NS10, NS15

(1) GNS 2 – kapacitet postrojenja - 2 [l/s]
količina onečišćenih voda koja upada

Napomena: Moguća je razlika između slike proizvoda i realnih proizvoda.