

# PIPELIFE SMART REŠENJA. INTELIGENTNO UPRAVLJANJE OPERACIJAMA I OPREMOM U VAŠOJ MREŽI

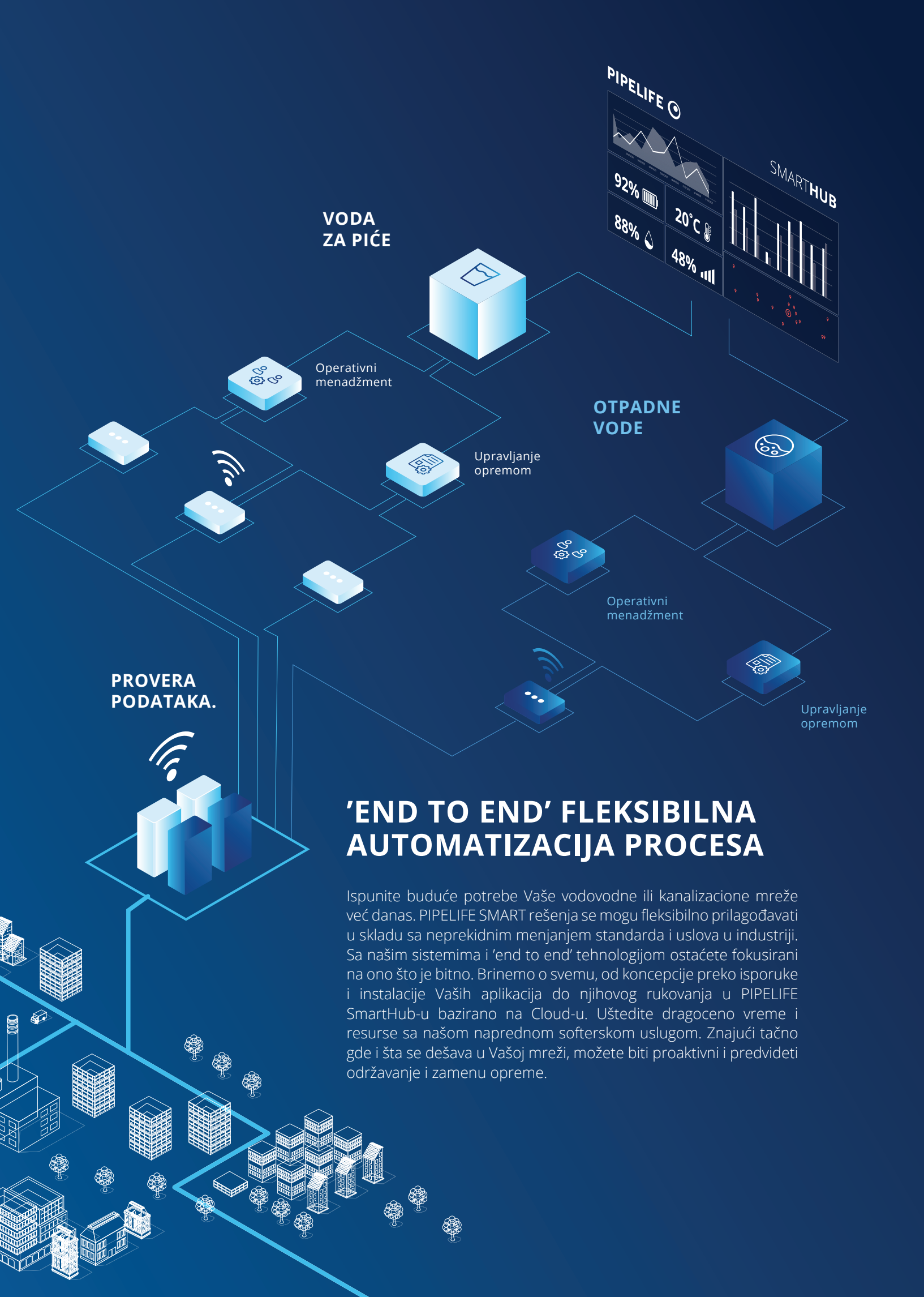


Rešite brže i efikasnije izazove vezane za vodovodne i kanalizacione mreže, kako sadašnje tako i buduće, sa našim SMART rešenjima.

# BUDITE PROAKTIVNI, A NE REAKTIVNI

PIPELIFE je vodeći međunarodni proizvođač održivih infrastrukturnih, energetskih i rešenja za obradu podataka. Naša digitalna SMART rešenja su dizajnirana tako da se lako integrišu i da unaprede Vašu celokupnu mrežu kako bi se sadašnji i budući izazovi rešavali efikasnije i efektivnije. Inteligentan softver prilagođen Vašim specifičnim potrebama i zahtevima, olakšava upravljanje i donošenje odluka kao i stvaranje transparentnosti. Prilike za optimizaciju više neće ostati neiskorišćene.





VODA  
ZA PIĆE

PIPELIFE

SMARTHUB

Operativni  
menadžment

OTPADNE  
VODE

Upravljanje  
opremom

Operativni  
menadžment

PROVERA  
PODATAKA.

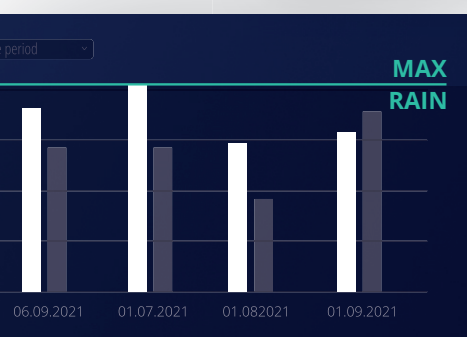
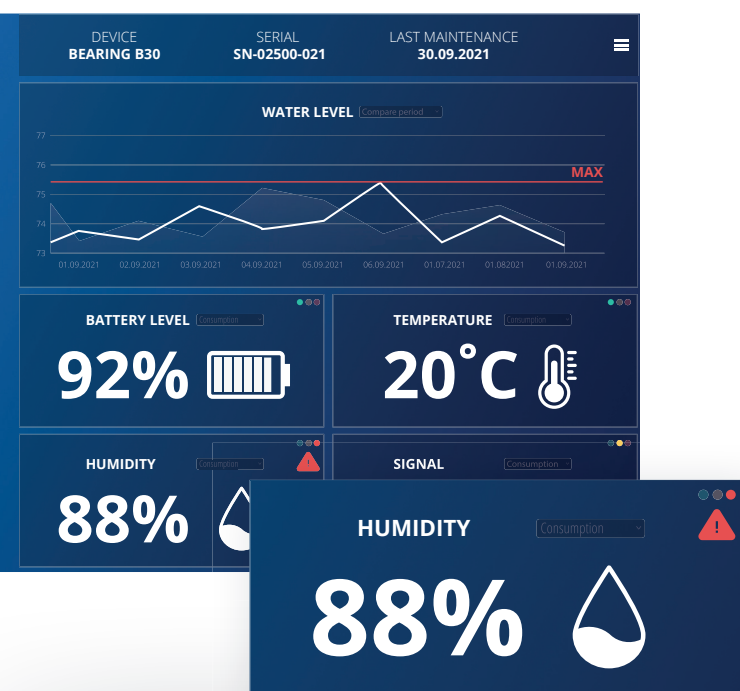
Upravljanje  
opremom

## 'END TO END' FLEKSIBILNA AUTOMATIZACIJA PROCESA

Ispunite buduće potrebe Vaše vodovodne ili kanalizacione mreže već danas. PIPELIFE SMART rešenja se mogu fleksibilno prilagođavati u skladu sa neprekidnim menjanjem standarda i uslova u industriji. Sa našim sistemima i 'end to end' tehnologijom ostaćete fokusirani na ono što je bitno. Brinemo o svemu, od koncepcije preko isporuke i instalacije Vaših aplikacija do njihovog rukovanja u PIPELIFE SmartHub-u bazirano na Cloud-u. Uštedite dragoceno vreme i resurse sa našom naprednom softverskom uslugom. Znajući tačno gde i šta se dešava u Vašoj mreži, možete biti proaktivni i predvideti održavanje i zamenu opreme.

# SMARTHUB

Upravljanje uređajima i operacijama u mreži nikada nije bilo efikasnije. Bezbedan PIPELIFE SmartHub baziran na Cloud-u je jezgro gde se sve spaja. Omogućava daljinski pristup SMART uređajima i skladišti sve generisane podatke.



## SISTEM ZA KONTROLU I PODATAKE „KLJUČ U RUKE“

Od podataka prikupljenih i generisanih sa našeg inteligentnog hardvera, do sveobuhvatne analize našeg softvera, svi podaci se generišu u PIPELIFE SmartHub-u. Putem tehnologija baziranih na web-u i Cloud-u, dobijate sistem za podatke i kontrolu prilagođen strukturi Vaše vodovodne mreže, uzimajući u obzir specifične potrebe Vaših klijenata.

## SVE INFORMACIJE NA JEDNOM MESTU

PIPELIFE SmartHub Vam omogućava siguran pristup telemetrijskim podacima i procesnoj kontroli, kao i daljinsko upravljanje uređajima. Osim toga, služi kao skladište za sve dokumente, meta i spoljne podatke koji se odnose na Vaše procese i opremu. Rudarenje podataka i mašinsko učenje povećavaju efikasnost i efektivnost Vaših svakodnevnih operacija. Sa prediktivnim i proaktivnim održavanjem putem SmartHub-a, možete smanjiti održavanje i troškove u mreži. Pametni modeli podataka olakšavaju procese odlučivanja i implementaciju direktnom IIoT komunikacijom između Cloud-a i samih uređaja.



## PRILAGODLJIVI KONTROLNI PANEL

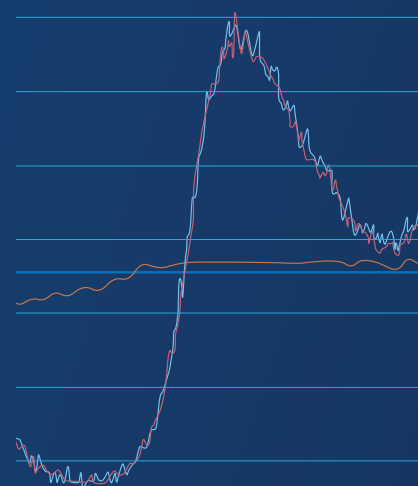
Kontrolni panel PIPELIFE SmartHub-a nudi različite funkcije za direktnu i daljinsku kontrolu procesa i uređaja. Njegov interfejs se može lako prilagoditi u nekoliko klikova radi prikazivanja rezultata merenja i KIP koje želite videti na prvi pogled. Kako bi se povećala vidljivost i transparentnost možete individualno prilagoditi i deliti relevantne delove Vaših kontrolnih panela sa klijentima. Izveštaji se automatski generišu iz svih otpremljenih podataka o održavanju za potrebe upravljanja opremom. Alternativno, informacije se mogu bez problema integrisati u Vaš postojeći SCADA sistem.

### IZVEŠTAJI UKLJUČUJU INFORMACIJE O:

- Aktivnim intervencijama u mreži
- Kvarovima na mreži
- Vremenu i troškovima održavanja
- Amortizaciji opreme

## PROGNOZIRANJE I PREVENTIVNO ODRŽAVANJE

Povećajte pouzdanost opreme i mreže smanjujući operativne rizike. Dok nadgledanje u realnom vremenu, upozorenja i obaveštenja povećavaju Vašu reaktivnost, predviđanje i preventivno održavanje će se pobrinuti da do kritičnih situacija i ne dođe. U tu svrhu, PIPELIFE SmartHub pruža informacije o stanju Vaše opreme na osnovu dugoročne analize podataka. Kontrolne table operatora mogu prikazati rezultate i preporuke za preduzimanje odgovarajućih mera.



# PROVERA PODATAKA - OSIGURAVANJE KOLIČINE I KVALITETA

**Unapredite uslugu za svoje korisnike sa relevantnim podacima. Kroz sveobuhvatnu procenu kvaliteta i količine podataka, obezbeđujemo selekciju isključivo tačnih podataka.**

Kako bi se obezbedila adekvatna informacija o Vašoj opremi, neophodno je imati dovoljan broj podataka odgovarajućeg kvaliteta. Kao opšte pravilo, što je veća količina podataka i bolji kvalitet, to su rezultati tačniji. Za predviđanje zasnovano na mašinskom učenju potrebne su najmanje tri godine prikupljanja i analiziranja. Međutim, za početak, zaključak se može izvući i iz ograničenih količina podataka ili skupova podataka koji sadrže praznine i malo verovatne ekstremne vrednosti. Mi imamo potrebne alate i stručnost za pripremu i selekciju skupova podataka. Iako ovi rezultati možda i nisu direktno primenljivi u svakodnevnim operacijama, oni su od izuzetnog značaja za upravljanje i operativne podrške zasnovane na „data-driven“ odlukama i sve više podstiču inteligentno prikupljanje i skladištenje podataka.

Naš softver za analizu podataka vrši evaluaciju integriteta i tačnosti podataka koje je neophodno za nesmetano funkcionisanje Vašeg sistema.

## BEZBEDNOST PODATAKA – VAŠI PODACI, VAŠA PRAVILA

**Značaj zaštite podataka raste sa sve većom količinom generisanih i uskladištenih podataka. Zato nam je zaštita i osiguranje Vašeg poslovnog vlasništva od najveće važnosti. Podaci su postali značajan resurs za industriju vode, a većina komunalnih preduzeća primenjuje stroge politike zaštite podataka. Striktno se pridržavajući međunarodnih, lokalnih i Vaših standarda, obezbeđujemo da se Vaši podaci tretiraju kao strogo poverljive.**

U zavisnosti od Vaših preferenci, naš softver možemo pokretati na Vašem lokalnom serveru (on-premise) ili na našoj namenskoj mreži. Koji god način da izaberete, sve informacije, proračuni, podaci o kvarovima, prognoziranje događaja se tretiraju kao strogo poverljive i isključivo su vlasništvo Vaše kompanije.

PIPELIFE SMART rešenja su u skladu sa standardom ISO 27001.





Sadržaj i informacije u ovom brošuru su namenjeni samo za opšte marketinške svrhe i ne mogu biti pouzdan izvor za bilo koju osobu kao potpuni ili precizni. Posebno, ova brošura ne može zameniti odgovarajući stručni savet o karakteristikama proizvoda, njegovoj upotrebi, prikladnosti za bilo koji namenski cilj, ili pravilnom postupku obrade. Svi doprinosi i ilustracije u ovoj brošuri su podložni autorskim pravima. Osim ako eksplicitno nije drugačije navedeno, ponavljanje sadržaja nije dozvoljeno. Upotreba fotokopija iz ove brošure je dozvoljena samo za privatnu i nekomercijalnu upotrebu. Svako umnožavanje ili distribucija u profesionalne svrhe strogo je zabranjena. Bez odgovornosti: Pipelife je izradio ovu brošuru prema svom najboljem saznanju. Pipelife ne može preuzeti nikakvu odgovornost ili štetu koju bilo koja osoba pretrpi ili podnese u vezi sa oslanjanjem na sadržaj ili informacije sadržane u ovoj brošuri. Ova ograničenja se odnose na sve vrste gubitka ili štete, uključujući, ali ne ograničavajući se na direktne ili indirektno štete, posledičnu ili kaznenu štetu, moguće troškove, izgubljenu dobit ili gubitak poslovanja.